



,

7000-80

Textile materials. Packing, marking, transportation and storage

MKC 59.080.30

01.07.81

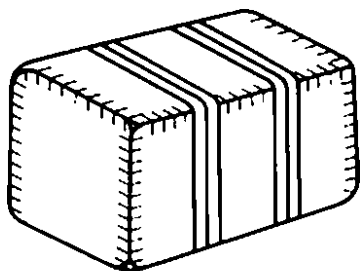
:	(),	,	,	,	,	,
,	,	,	-	,	,	,	,
,	,	,	.				-
,	,	,	.				-
				-	,	.	1.15, 1.15.1—1.15.3, 2.2 ,
(,	.	3).				
				1.			
1.1.					,		-
25530,	25227.	8737,	12453,	30084,	13827,	23348,	19411,
							-
(,	.	2).				
1.2.							
,	,	,	-	,	,	,	(
,	,	,	-	,	,	,),
							-
							-
							-
				(-
	,		-				-
				(-
							-

, , , - , , , , (-
)
 (,) - (, , -
 () ,
 - , , , -
 , - , , ,
 - , , , , -
 , , , , -
 , , , , -
 , , , , -
 (, , ,)
 (, , ,)
 (, , ,)
 (, , ,)

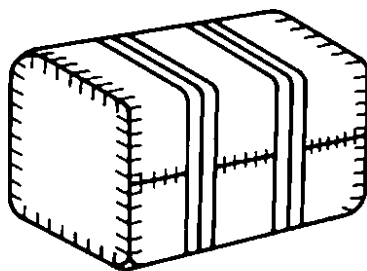
5530, 772, - -
 6—06- 152.
 (, , 1, 2, 3).
 1.3. ;

1.4. ;
 8273, 17—443 11600.
 0,15—0,2 10354
 * , 50 100 ;

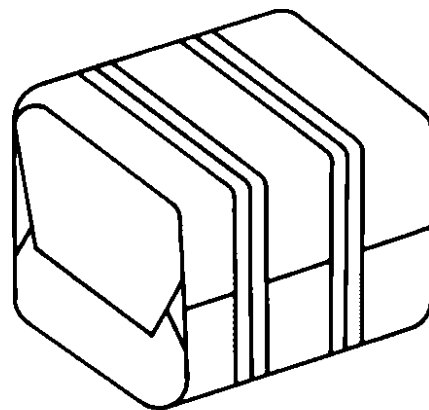
30 , — 20 .
 0.4—0.7 15 20 3560 3—5
 3282 13—20 237—02/12 3.
 (. 1 2).
 (. 3).
 100 .



Черт. 1

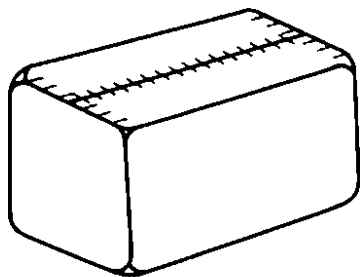


Черт. 2

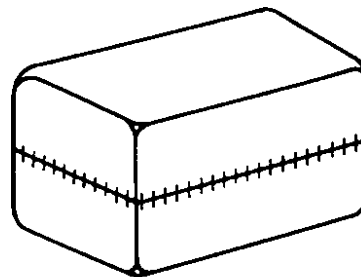


Черт. 3

(.4 5).



Черт. 4



Черт. 5

(.1, 2, 3).

1.5.

1—3

60

4—5

(.6).



Черт. 6

(.3).

1.6.

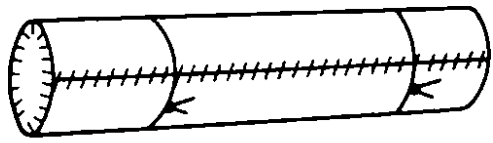
1.6.1.

17—443

(.7)
0,15—0,20

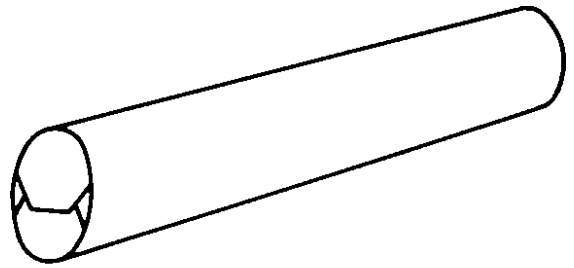
10354

(.8).



Черт. 7

25



Черт. 8

1868

(1.6.2. , . 3).

11600

8273.

1.7.

17-443

0,15-0,2

10354.

1.8.

11600

8273,

17-443

25

1868

(. 9)

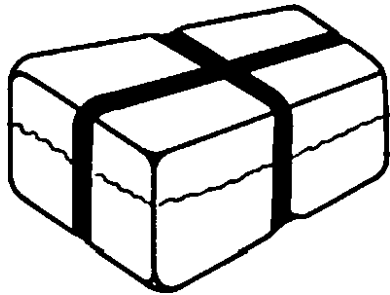
10354

0,15-0,20

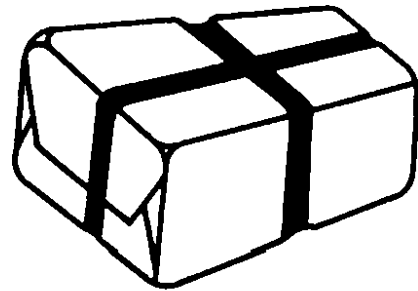
25

1868

(. 10).



9



Черт. 10

(1.9. , . 3).

17308,

206 (21,0)

60

(1.10. , . 1, 2).

10350,

13514

11600

8273.

1.11.

17—443
0,15—0,2

-
10354

2226.

206 (21,0)

17308,

(, . 1, 2, 3).

1.12.

()

80 .

80 ,

(, . 3).

1.13.

(,)

(, . 2, 3).

1.14.

«

».

1.15.

1.15.1.

50 .

100 — ;
100 , 120 —
120

1.15.2.

17—443

17308,

60 .

1.15.3.

17—443

0,15—0.20

10354.

50 .

1.16.

17 60-11546, 17 49-11570, 17 01-482, 26663.

1.15; 1.15.1-1.15.3; 1.16

1.5—1.16. (, . 3).

2.

2.1.

(, 14192. 2).

2.2.

(;) ;

2.2 .

», « » « » 3). 2.3.

(, 3). 2.4.

2.5.

3.

3.1.

(, 3). 3.2.

(, 2). 8828 3.3.

(, 3).

3.4. ,
,
(, . 2).

15846.

3.5.

(, . 1).

3.6.

3.7.

60-11546, 17 49-11570,
(. . 3).

01-482, 26663.

4.

4.1.

4.2.

20 .

. 8 7000-80

1.

2.

09.12.80 9293

3.

7000-66

4.

-

1868—88	1.6.1: 1.8
2226-88	1.11
3282-74	1.4
3560—73	1.4
5530-81	1.2
8273-75	1.4; 1.6.2; 1.8; 1.10
8737-77	1.1
8828-89	3.2
10350-81	1.10
10354-82	1.4; 1.6.1; 1.7; 1.8; 1.11; 1.15.3
11600-75	1.4; 1.6.2; 1.8; 1.10
12453-77	1.1
13514-93	1.10
13827-85	1.1
14192-96	2.1
15846-2002	3.4
17308-88	1.9; 1.11; 1.15.2
19411-88	1.1
23348-78	1.1
25227-82	1.1
25530-82	1.1
26663-85	1.16: 3.7
30084-93	1.1
17-443-88	1.4; 1.6.1; 1.7; 1.8; 1.11; 1.15.2; 1.15.3
772-90	1.2
6—06— 152—85	1.2
237-02/12 3-89	1.4
17 49-11570-88	1.16; 3.7
17 60-11546-88	1.16; 3.7
17 01-482-88	1.16; 3.7

5.

20.06.91 927

6.

(2003 .) 1, 2, 3,
1986 ., 1991 .(3-84, 6-86, 9-91)

1983 .,

I/II.

I.

. . . 02354 14.07.2000. 26.03.2003. 15.04.2003. . . 1,40. .- . 1,00.
96 . 10335. . 101.

, 107076 , ., 14.

<http://www.standards.ru>

e-mail: infossTstandards.ru